

BAROMETRE POUHEY DES PME/PMI⁽¹⁾: DES DIRIGEANTS PEU OPTIMISTES

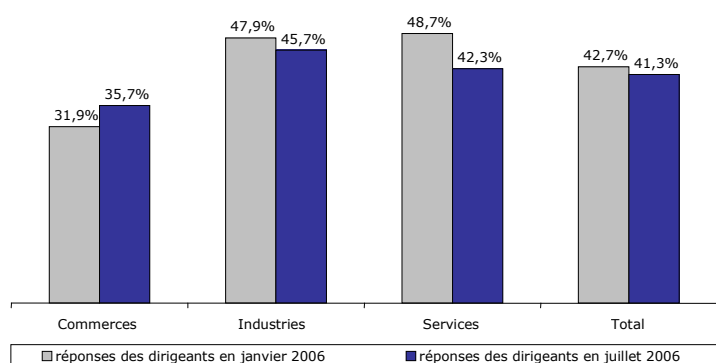
POUEY INTERNATIONAL, le spécialiste de la gestion du risque client et du renseignement d'affaires, publie les résultats de son dernier baromètre consacré à l'humeur des dirigeants des PME/PMI françaises ⁽²⁾ au regard du semestre écoulé et en perspective des 12 prochains mois.

Si 43,3% des dirigeants affichent un certain optimisme pour le second semestre 2006, 33,7% d'entre eux restent réservés voire inquiets et 23% pensent que rien ne changera...

Un moral fragile par rapport au dernier baromètre (55,6% des chefs d'entreprise pensaient que l'année 2006 serait meilleure économiquement que 2005), qui se confirme par des prévisions de recrutement et d'investissement en baisse (respectivement - 1,4% et - 17,2%). Il semblerait que cet état d'esprit ne s'améliore pas au 1^{er} semestre 2007.

LÉGÈRE BAISSÉ DES INTENTIONS DE RECRUTEMENT

"Je prévois de recruter au cours des 12 prochains mois"



- Tous secteurs d'activités confondus, seuls 41,3% des dirigeants sollicités pensent embaucher au cours des 12 prochains mois (contre 42,7% lors du dernier baromètre).
- Ces recrutements représentent en moyenne 7,4% de l'effectif total de ces entreprises (contre 8,1% début 2006).
- Seul le secteur du commerce affiche des intentions d'embauches en hausse (+3,8 points).

Parmi ces embauches, près de la moitié (43,9%) sont envisagées au cours du 2nd semestre 2006, 11,7% lors du 1^{er} semestre 2007 et 44,4% au cours des 12 prochains mois. Elles concernent des postes liés à la production (59,4%) et au commercial (30,1%).

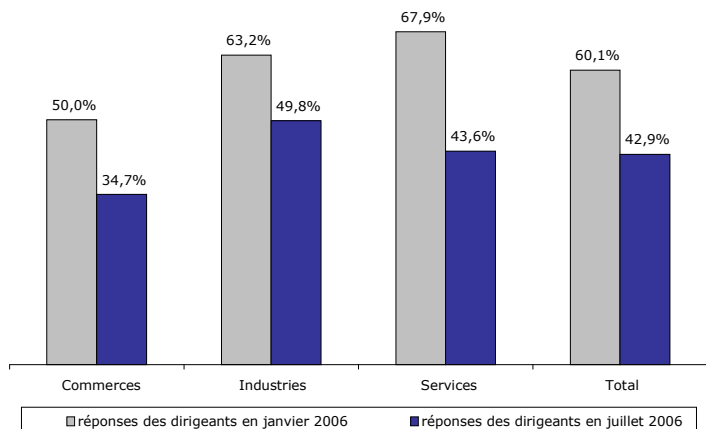
1/ Baromètre POUHEY : mention obligatoire

2/ Le questionnaire a été soumis par téléphone à 578 dirigeants de PME/PMI employant entre 20 et 300 personnes, au CA supérieur ou égal à 3 millions d'euros et appartenant aux secteurs de l'industrie, du commerce et des services, dans 18 départements (13, 31, 33, 35, 38, 44, 59, 67, 68, 69, 75, 77, 78, 91, 92, 93, 94, 95).

CHUTE LIBRE DES PROJETS D'INVESTISSEMENT

Seuls 42,9% des chefs d'entreprise prévoient d'investir dans les 12 mois à venir (contre 60,1% début 2006).

"Je prévois d'investir au cours des 12 prochains mois "



- Cette baisse est particulièrement marquée dans les entreprises de services (- 24,3%). Les secteurs du commerce et de l'industrie affichent, quant à eux, une baisse respective de 15,3% et 13,4%.
- 89,1% de ces investissements seront consacrés à l'achat de biens d'équipement.
- Au cours des 12 prochains mois, 88,4% des chefs d'entreprise pensent investir autant (44,4%), voire davantage (44%) qu'au 1^{er} semestre 2006 (contre 83,5% lors du précédent baromètre).
- Cette croissance des investissements s'élève à 8,6% de leur chiffre d'affaires (contre 9,4% début 2006).

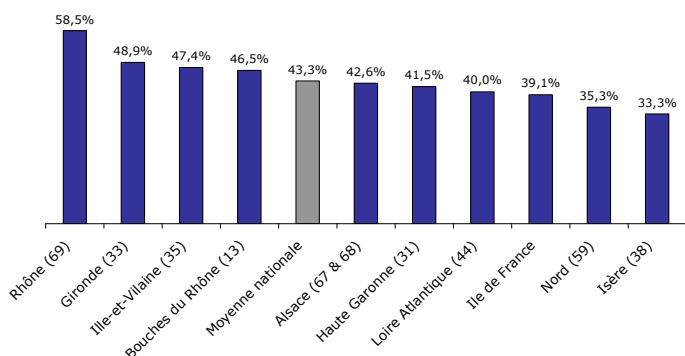
Enfin, 31% de ces dépenses sont prévues au cours du 2nd semestre 2006, 21,8% lors du 1^{er} semestre 2007 et 47,2% sur les deux périodes. Dans 79% des cas, elles ne sont pas l'objet de reports.

PAS D'AMÉLIORATION EN VUE, MÊME SI CERTAINS DÉPARTEMENTS TIRENT LEUR ÉPINGLE DU JEU

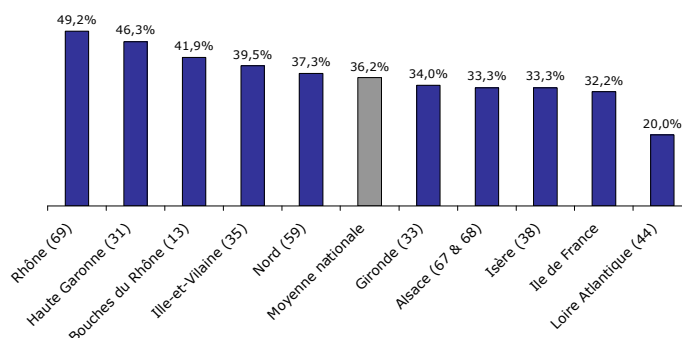
Si ce nouveau baromètre révèle que seuls 43,3% des dirigeants interrogés sont optimistes pour le second semestre 2006, ils ne sont que 36,2% à l'être davantage pour le 1^{er} semestre 2007.

Les dirigeants du Rhône affichent le meilleur moral pour le 2nd semestre 2006 (58,5%). Ils sont également les plus nombreux à manifester encore plus d'optimisme pour le 1^{er} semestre 2007 (49,2%). À l'inverse, seul un tiers des dirigeants Isérois se déclare plutôt optimiste pour le 2nd semestre 2006 et ils sont aussi peu nombreux à espérer une amélioration au 1^{er} semestre 2007.

"Je suis plutôt optimiste pour le second semestre 2006"



"Je suis plus optimiste pour le premier semestre 2007 que pour le second semestre 2006"



À propos de POUHEY INTERNATIONAL

Créé en 1884, Pouey International compte 210 salariés et a réalisé un CA de 14 millions d'euros en 2005. C'est aujourd'hui la première société indépendante française du secteur Risque Entreprise et Intelligence Economique. Le groupe bordelais dispose d'une exceptionnelle structure de renseignements, certifiée ISO 9001 version 2000, qui repose sur un important réseau composé de 950 chargés de mission - dont 300 à l'étranger - , de 14 agents privés de recherche, de juristes, d'analystes, de financiers et d'enquêteurs. POUHEY INTERNATIONAL SA est dirigé par Bertrand Lacampagne, Président du Directoire et Thierry Piéchaud, Directeur Général.

Enquête disponible sur Internet à l'adresse :

<<http://www.pouey-international.fr>>

Publication libre de droits

Mention Obligatoire : "BAROMÈTRE POUHEY DES PME"

RENSEIGNEMENTS PRESSE :

PASSERELLES - Isabelle Latour-Gervais

Tel : 05 56 20 66 77

Email : i.latour-gervais@ysaol.com