

Observatoire des défaillances – Bilan année 2009

www.score3.fr, le site d'information sur les entreprises et de scoring gratuit, propose un suivi mensuel des défaillances, par secteurs d'activités et par régions.

2009, Epidémie confirmée de défaillances

Faisant suite à une hémorragie de défaillances au dernier trimestre 2008, les tribunaux de commerce Français ont enregistré un record de 56727 défaillances d'entreprises* en 2009, soit une augmentation de 14% par rapport à l'année précédente, déjà très affectée par la propagation de la crise au niveau mondial.

La contagion s'est vite généralisée à toutes les régions, toutefois le développement des faillites a particulièrement atteint l'Ouest de la France, dont la Basse et la Haute Normandie (respectivement +29% et +20%), la Bretagne (+24%), Poitou Charente (+23%) et les Pays de la Loire (+21%).

Les régions Rhône-Alpes (+26%) et Alsace (+23%) ont également subi une forte progression de défaillances par rapport à 2008.

D'un point de vue sectoriel, sans grande surprise, les activités les plus touchées ont été la finance (+26%), le transport (+25%), l'immobilier (+22%), la construction (+19%) et l'industrie manufacturière (+19%). Une évolution conforme à la tendance internationale.

Le secteur automobile, quant à lui, dopé par la prime à la casse gouvernementale a été globalement épargné grâce à des ventes record en 2009.

A noter par ailleurs, les procédures de sauvegarde qui ont progressé de 95% en 2009 et permis à de nombreuses sociétés en difficultés de poursuivre leur activité économique.

Enfin, signe de rétablissement de la conjoncture, le nombre de défaillances s'est stabilisé au 4^{ème} trimestre 2009, le mois de décembre ayant même enregistré une baisse de 9% par rapport à la même période en 2008.

Une tendance favorable qui laisse envisager une reprise de l'économie en 2010, sans toutefois oublier que la convalescence sera longue et que le retour à la croissance prendra du temps dans les secteurs les plus affaiblis.

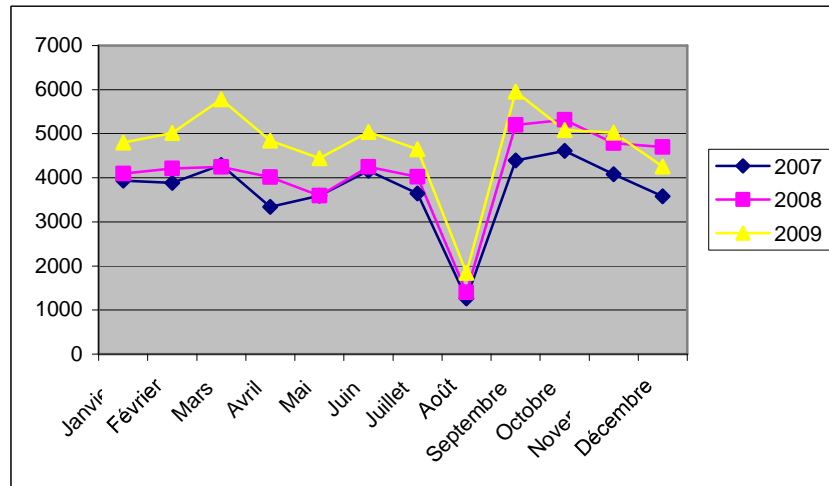
Découvrez en avant-première le comparatif annuel par régions et par secteurs.

**Jugements d'ouverture publiés au 17 Janvier 2010*

Les procédures comptabilisées ne concernent que les jugements d'ouverture. La "transformation" d'un plan de sauvegarde en un redressement judiciaire ou la transformation d'un redressement judiciaire en liquidation judiciaire n'est pas comptabilisée.

Evolution nationale des défaillances* sur 3 ans

	2007	2008	2009	Evolution 2007/2008	Evolution 2008/2009
Janvier	3937	4098	4797	4%	17%
Février	3885	4209	5019	8%	19%
Mars	4295	4251	5777	-1%	36%
Avril	3337	4016	4843	20%	21%
Mai	3595	3595	4444	0%	24%
Juin	4164	4251	5039	2%	19%
Juillet	3644	4020	4645	10%	16%
Août	1266	1405	1843	11%	31%
Septembre	4393	5199	5957	18%	15%
Octobre	4613	5313	5086	15%	-4%
Novembre	4082	4787	5025	17%	5%
Décembre	3579	4698	4252	31%	-9%
	44790	49842	56727	11%	14%



L'Observatoire des défaillances est disponible sur www.score3.fr, un site POUHEY INTERNATIONAL.

Renseignements presse : POUHEY INTERNATIONAL

Commentaires et analyses : Bertrand Lacampagne, Président du Directoire : blacampagne@pouey-international.fr

Informations statistiques : Vanessa Gourvès, Chef de Projet : vanessa.gourves@pouey-international.fr

A propos de POUHEY INTERNATIONAL

Créé en 1884, Pouey International compte 200 salariés et a réalisé un CA de 15 millions d'euros en 2008.

C'est aujourd'hui la première société indépendante Française du secteur Gestion du Risque Client. Le groupe bordelais dispose d'une exceptionnelle structure de renseignements, certifiée ISO 9001, qui repose sur un important réseau composé de 950 chargés de mission – dont 300 à l'étranger -, de 14 agents privés de recherche, de juristes, d'analystes, de financiers et d'enquêteurs.

Pouey International SA est dirigé par Bertrand Lacampagne, Président du Directoire, et Thierry Piéchaud, Directeur Général.